



Huldenberg, écriin de verdure au fil de l'eau

- Balade nature -



Dimanche 23 juin 2019



De 9h30 à 15h

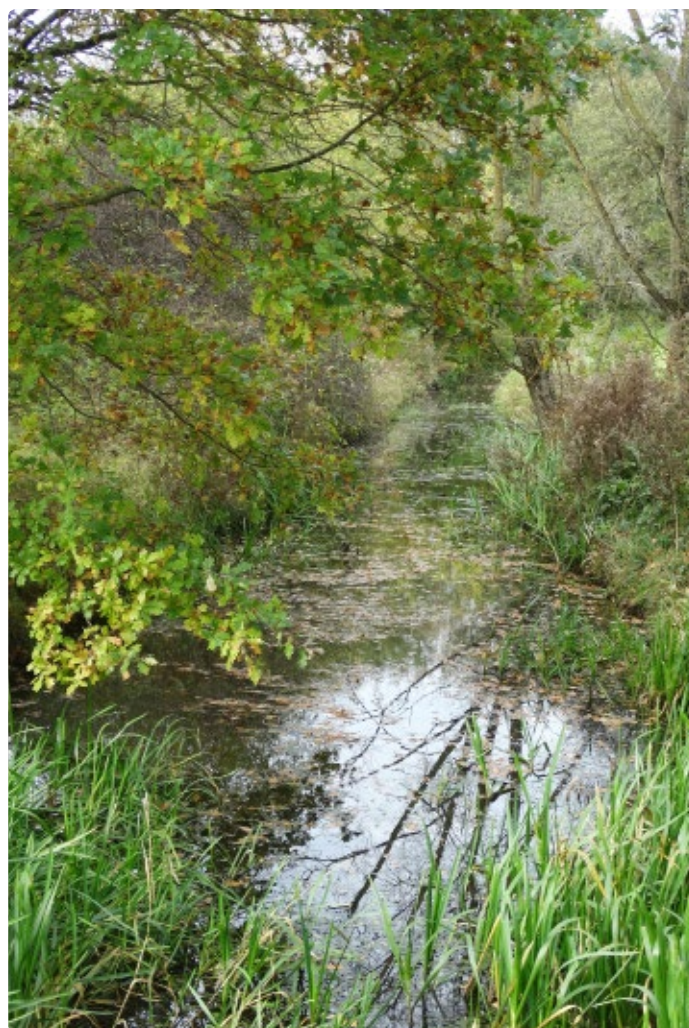


Huldenberg (B-F)

Ecriin de verdure au cœur du Brabant-Flamand, **Huldenberg nous réserve bien des surprises !**

La Dyle se faufile et s'écoule à travers une réserve naturelle regroupant différents milieux. De la prairie humide à la mare, des eaux tranquilles aux étangs, le Doode Bemde est une réserve naturelle qui permet aux amoureux de la nature de découvrir mille et une facettes de ce que celle-ci peut nous offrir. **Faune, flore, tout s'y mélange de manière harmonieuse.** Certains s'y cachent, d'autres se montrent...

Chuuut ! Je ne vous en dirai pas plus... Et vous donne rendez-vous pour découvrir ensemble ce que cet endroit calme et paisible nous réserve.



contact@defi-nature.be



www.defi-nature.be

Programme

Nous débuterons notre balade par une observation des prairies avoisinantes et de leurs occupants. Un petit mot d'histoire se glissera avant de poursuivre notre chemin. Nous emprunterons ensuite un sentier grimant au cœur de la nature et des habitations qui nous mènera progressivement vers la réserve naturelle du Doode Bemde. Petit à petit, la faune et la flore se développeront pour nous faire découvrir ce qui s'y cache, ce qui s'y développe. La rivière, avec son timbre et le son de l'eau, nous guidera, doucement, vers un endroit magique. À vous de découvrir qui s'y cache. Nous irons ensuite vers un plan d'eau, refuge pour de nombreux amis à plumes durant la période de nidification pour les uns ou d'apprentissage pour les autres.

Nous reviendrons vers la Dyle pour nous poser sur les caillebotis et prendre notre pause pique-nique. Ce sera aussi l'occasion de faire des observations ou d'écouter les animaux qui nous entourent.

Nous reprendrons notre chemin, au cours de l'eau, et découvrirons au détour d'un méandre l'un ou l'autre profitant du courant pour descendre ou pour le remonter. Nous arriverons, après la traversée d'une prairie, à une zone de caillebotis bordée de roselières et poursuivrons notre chemin tranquillement vers de nouvelles étendues d'eau pour la suite de nos observations printanières.

Le chemin du retour nous mènera vers le point de départ, au détour d'un château et d'une petite chapelle.

Le programme est donné à titre indicatif. Le guide pourra être amené à le modifier en fonction de la météo et afin de profiter au mieux des opportunités.

Prix

10€/adulte - 5€/enfant 12 à 18 ans - gratuit/enfant - 12 ans

- **Le prix comprend:**

- **Le prix ne comprend pas:**

Le pique-nique, les collations, les boissons, les déplacements, les dépenses personnelles

Informations pratiques

- **Horaire:**

De 9h30 à environ 15h

- **Groupe:**

De 5 à 15 participants

- **Déplacements:**

À pied et avec les voitures des participants (covoiturage possible)

- **À emporter:**

Vêtements adaptés à la météo, chaussures de marche, jumelles, pique-nique, collations, boissons,...

Possibilité de louer des jumelles

Crédits photos: Carine De Myttenaere

- **Votre guide:**

Carine De Myttenaere - *Guide naturaliste*

- **Difficulté:**

Promenade en boucle d'environ 5 kilomètres sans difficultés particulières.

- **Rendez-vous:**

À Huldenberg
(lieu précisé ultérieurement)



Inscriptions

Réservation obligatoire, à l'aide du formulaire d'inscription disponible sur notre site www.defi-nature.be ou par téléphone au +32 71/84.24.74

Contacts



Lic A 5312

Défi Nature asbl
Place Communale, 20C
6230 Pont-à-Celles
www.defi-nature.be

Tél: +32 (0)71/84.24.74
Fax: +32 (0)71/84.54.84
contact@defi-nature.be
 [Defi.Nature.asbl](https://www.facebook.com/Defi.Nature.asbl)



Fiche technique issue du 12/02/2019 Remplace toute issue précédente.